

Dit kost Hervormd Ede per jaar



6 PREDIKANTEN | 2 KERKELIJK WERKERS
19 OVERIGE BETAALDE MEDEWERKERS
JAARLIJKSE KOSTEN: € 1.090.000,-



6 KERKEN | 6 PASTORIEËN
1 KERKELIJK CENTRUM
JAARLIJKSE KOSTEN: € 580.000,-



OVERIGE KOSTEN ALS KERKELIJKE ACTIVITEITEN,
BEHEER, ADMINISTRATIE, BIJDRAGE PKN, ETC.
JAARLIJKSE KOSTEN: € 285.000,-

€ 1.955.000,-

Kosten per week: € 37.600,-

Dit geeft een realistisch beeld van wat de dienst aan God jaarlijks betekent in financieel opzicht. Daarom de Actie Kerkbalans. Een bijzonder belangrijke actie, omdat Hervormd Ede voor maar liefst twee derde afhankelijk is van wat u als geveer schenkt aan deze actie.

IK GEEF TOCH ELKE WEEK AAN DE COLLECTEZAK?

Daar zijn we u bijzonder erkentelijk voor! Maar, met de opbrengst vanuit de collecten gaan we het helaas niet redden. Daarom doen we met deze actie een beroep op uw vrijgevigheid. Vriendelijk vragen wij u of u kunt doneren naar draagkracht. Daar zijn geen harde regels voor. We beseffen dat de een meer kan doneren dan de ander. Maar juist deze gezamenlijkheid vormt ons als gemeente.

GEEF VANDAAG VOOR DE KERK VAN MORGEN

Een veelgehoord misverstand is dat de kerk 'veel geld' zou hebben. Het klopt dat de kerk soms legaten ontvangt, bijvoorbeeld na overlijden. Dit is echter 'bestemd' geld wat niet gebruikt kan worden voor de reguliere exploitatie. Met deze Actie Kerkbalans kunt u bijdragen aan het in stand houden van de kerkgang. Belangrijk, want wij beschikken niet over financiële reserves. Tot op heden zijn wij gelukkig elk jaar blij verrast door de gulheid van de gemeenteleden. Wat zou het waardevol zijn als we ook dit jaar op u mogen rekenen.

SCHENKEN IS EEN PERSOONLIJKE ZAAK

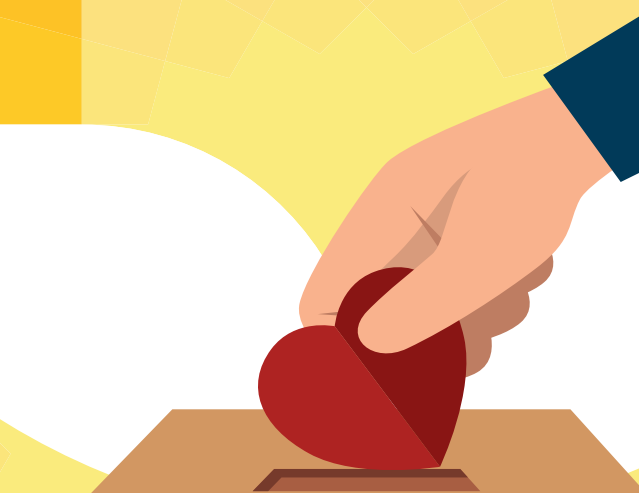
Als we de totale kosten uit willen drukken in een bedrag per toezegging komen we uit op € 590,- per jaar. Dit bedrag is niet in beton gegoten en hier kunt u uiteraard van afwijken, afhankelijk van uw situatie. Gaat het u goed? Wees dan ruimhartig. U maakt dan ook de kerkgang mogelijk van iemand die minder te besteden heeft.

Waarom geven aan de kerk?



NAAR DE KERK

WAT KOST DAT EIGENLIJK?



ACTIE KERKBALANS 2025
KLEOPAS EDE

TERUGKIJKEN

Iedere zondag komen we als Kleopasgemeente samen in het Kerkelijk Centrum Emmaüs om God te loven en prijzen en te lezen uit de Bijbel om te horen wat Hij ons te zeggen heeft. Ons te laten bemoedigen en elkaar vast te houden om samen uit te zien naar Zijn wederkomst. Ook door de week zijn er bijeenkomsten en activiteiten om samen ons geloof te oefenen, elkaar te ontmoeten en naar elkaar om te zien.



Geef vandaag voor de kerk van morgen

ACTIE
KERKBALANS



ONTMOETEN

Een greep uit de bijeenkomsten en activiteiten naast de zondagse erediensten in Kerkelijk Centrum Emmaüs: openluchtdienst op het veld bij de Schaapskooi, start winterwerk, alpha-kring, youth alpha, catechisatie en kringen. We organiseren ook evangelisatieactiviteiten zoals kerstfeest voor mede-wijkbewoners en het vakantiebijbelfeest, om kerk te zijn in de wijk Rietkampen. In en naast deze activiteiten is er ruimte voor onderlinge ontmoeting zodat we ons met elkaar verbonden voelen en op elkaar betrokken zijn.

In dit alles mogen we geloven dat het God zelf is die zijn Kerk leidt en laten wij als deel van Zijn gemeente volhouden vandaag en morgen. Daarom doen we ook nu weer een beroep op u als lid van de Kleopasgemeente naar draagkracht ruimhartig een financiële bijdrage te geven zodat onze gemeentelijke activiteiten ook dit jaar door kunnen blijven gaan.



Wat maakt uw financiële bijdrage mogelijk?

- ☞ Dat we iedere zondag als Kleopasgemeente bij elkaar kunnen komen in Kerkelijk Centrum Emmaüs en in de Gelderhorst;
- ☞ Dat de koster de deuren open zet en zorgt dat de ruimte is verwarmd;
- ☞ Dat er een organist of pianist is die de gemeentezang begeleidt;
- ☞ Dat de techniek, de internetverbinding, er is en aanstaat, zodat leden van de Kleopasgemeente die fysiek de dienst niet kunnen bijwonen toch de dienst kunnen meebelev en zich verbonden weten;
- ☞ Dat de predikant er is die de liturgie en de overdenking maakt die ons inspiratie, bemoediging, kracht en troost geeft;
- ☞ Dat er kinderoppas en kindernevendienst is;
- ☞ Dat we doordeweekse activiteiten hebben in Kerkelijk Centrum Emmaüs en in extra gehuurde ruimte in de Panta Rhei zoals bijeenkomsten voor ouderen, diverse jongerenclubs en de catechese.

Met uw en jouw bijdrage en onder Gods Zegen kunnen we samen Kleopasgemeente zijn en blijven in de Rietkampen!

ds. N.W. van den Houten

